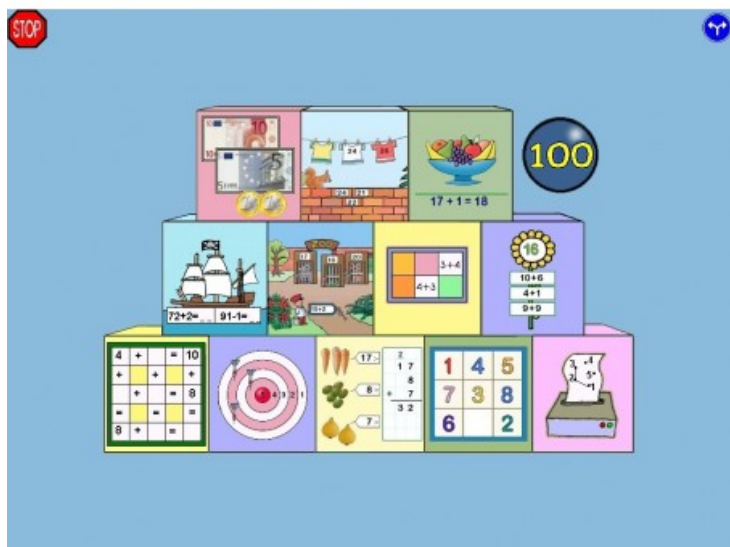


## Da 1 a 100

Codice Riferimento e Codice MEPA: SWLAR27



### Galleria Immagini



**Da 1 a 100** è il fratello matematico di **Dalla A alla Z**. È pensato per rinforzare e stimolare le capacità matematiche complessive.

Consente di stabilire il range dei numeri sui quali operare con i nove esercizi. È possibile creare report ed esercizi su carta da affiancare alla normale

attività al computer. Concepito come un sistema chiuso ad opzioni variabili, prevede il controllo a scansione con sensori per le disabilità motorie gravi.

### Caratteristiche

- **Età:** 5-10 anni
- **Supporto:** CD-Rom
- **Sist. Op:** Windows (8, 10, 11)
- **CPU:** Pentium II
- **RAM:** Min 32 MB
- **Spazio HDD:** Min 100 MB
- **Scheda Grafica:** VGA o Sup
- **Scheda Audio:** SB
- **Sensori:** SI

Classificazione ISO 9999:

05.15.03 - Ausili per l'esercizio di abilità di conteggio