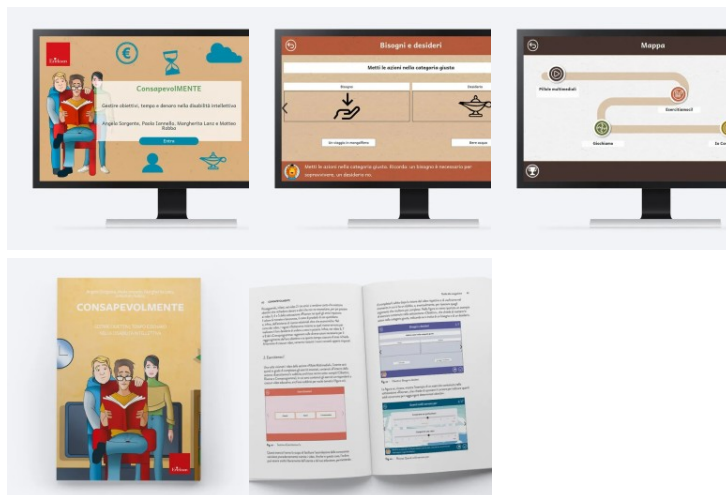


## ConsapevolMente (KIT: Software + Guida)

Codice Riferimento e Codice MEPA: SWER156



### Galleria Immagini



Kit (Libro + Software)

**ConsapevolMente (KIT: Software + Guida)** propone un **programma flessibile e personalizzabile**, progettato per promuovere l'**autonomia** e l'**autodeterminazione** di bambini e adolescenti con disabilità cognitive, aiutandoli a gestire consapevolmente attività finanziarie e di vita quotidiane, quali tempo e obiettivi.

Il Software

Il **Software** è uno strumento sviluppato per supportare l'empowerment di ragazzi, ragazze e giovani adulti con disabilità cognitiva, aiutandoli nella gestione consapevole di obiettivi, tempo e attività finanziarie. Il percorso proposto dalla web app, inoltre, promuove la crescita personale e l'inclusione sociale di ragazzi e ragazze, dal periodo adolescenziale all'età adulta.

Le attività di **ConsapevolMente (KIT: Software + Guida)** sono sviluppate su più livelli di difficoltà e sono caratterizzate da **video ed esercizi** che seguono un **percorso lineare d'apprendimento**:

**Fase 1 – Acquisizione**

**Fase 2 – Assimilazione**

**Fase 3 – Applicazione**

Attraverso una serie di elementi di gamification, gli utenti riescono ad immedesimarsi facilmente nei protagonisti delle attività e nelle sfide che devono affrontare, e sono stimolati a prendere decisioni finanziarie consapevolmente.

## La guida

La **guida** presenta una breve introduzione sulla storia e sulla realizzazione della web app, e descrive il percorso di validazione e test che ha portato alla realizzazione delle attività con l'obiettivo di aiutare gli utenti a sviluppare maggiore conoscenza e competenze per diventare autonomi nella gestione di semplici questioni di tipo finanziario.

Nell'ultima parte della guida vengono forniti consigli per un corretto utilizzo del Software **ConsapevolMente** .

## Requisiti di sistema

Il Software **ConsapevolMente** si può utilizzare su computer, tablet e LIM con i browser più diffusi (con connessione attiva).

## Destinatari

Insegnante Curricolare  
Insegnante di sostegno  
Pedagogista

Classificazione ISO 9999:

**05.27.06 - Ausili per l'esercizio di comportamenti sociali**